

RAPISCAN 627DV



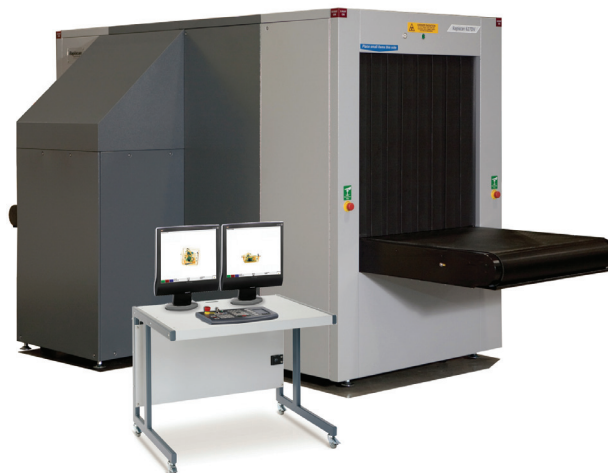
Высокий туннель и двухпроекционное построение изображения для всестороннего рентгеновского сканирования крупного багажа и посылок.

Досмотр крупного багажа и небольших грузов

Двухпроекционное построение изображений

Сложные посылки

Рентабельность



Система Rapiscan 627DV имеет туннель размерами 1000 мм (ширина) x 1000 мм (высота) и предназначена для досмотра небольших грузов и посылок в пунктах таможенного досмотра, проверки авиационных грузов, а также для обеспечения безопасности объектов инфраструктуры.

Rapiscan 627DV официально одобрена и включена в список аттестованных средств досмотра авиационных грузов Управления транспортной безопасности США (TSA) для программы сертифицированного досмотра грузов (CCSP), а также в списки аттестованного оборудования и услуг, применяемые в программе обеспечения безопасности авиационных грузов (ACS) Министерства транспорта Канады.

Автоматическое обнаружение взрывчатых веществ

При досмотре программа Target™ автоматически обнаруживает в реальном времени широкий диапазон взрывчатых веществ, выделяя потенциально опасный предмет на рентгеновском изображении.

Отвечает наиболее строгим современным всемирным требованиям безопасности

Rapiscan 627DV соответствует наиболее строгим требованиям к обнаружению и качеству изображения, предъявляемым Управлением транспортной безопасности США (TSA), Министерством транспорта Великобритании, Главным управлением гражданской авиации Франции (STAC) и Министерством транспорта Канады.

Больше средств помощи оператору — выше пропускная способность

Более 13 средств обработки изображения, множество автоматических функций обнаружения и многофункциональное программное обеспечение позволяют оператору обнаруживать контрабандные товары в самом плотном пассажиропотоке быстро, точно и с минимальными усилиями.

Улучшенная двухпроекционная технология построения изображений

В соответствии с требованиями государственных регулирующих организаций, в том числе Управления транспортной безопасности США (TSA), в системе досмотра должна применяться технология двухпроекционного построения изображений сканируемых объектов. Системы двухпроекционного построения изображения Rapiscan способны одновременно создавать 2 (два) отдельных изображения в двух перпендикулярных проекциях, что позволяет получить более полное представление о содержимом сканируемого объекта. Это устраняет необходимость менять положение посылки или багажа и повторно сканировать их и повышает скорость, точность и неизменность обнаружения опасных предметов.

Размеры туннеля (ширина x высота):
1000 x 1000 мм (39,4 x 39,4 дюйма)

Стандартные возможности

Многоэнергетическое построение изображения (4 цвета)

Просмотр изображения предыдущего/следующего багажа

Ручное архивирование изображений

Программируемые кнопки обработки изображений

Счетчик багажа

Отображение даты/времени

Индикатор поиска

ИБП (Источник бесперебойного питания)

Удаленная рабочая станция

Плоский ЖК-монитор

Стандартные функции обработки изображения

Функция Crystal Clear™ («Максимальная четкость»)

Просмотр в черно-белом режиме

Разделение органических/неорганических материалов

Негативное видеоизображение

Высокое проникновение

Псевдоцвет

Низкое проникновение

Изменяемое выделение контуров

Изменяемое выделение цветом

Изменяемая гамма

Изменяемое разделение материалов с различной плотностью

Непрерывное динамическое масштабирование и панорамирование

Постоянный масштаб (64x)



www.rapiscansystems.com

Rapiscan[®]
systems

An OSI Systems Company

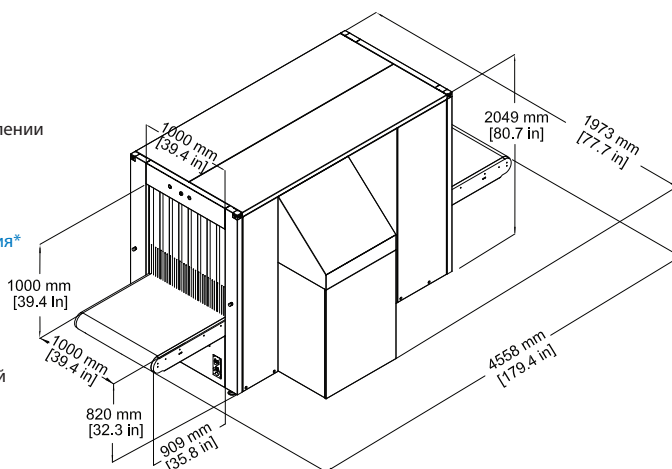
RAPISCAN 627DV

Физические характеристики

Габариты:	Длина: 4558 мм (179,4 дюйма) Ширина: 1973 мм (77,7 дюйма) Высота: 2049 мм (80,7 дюйма)
Размеры туннеля:	1000 мм (Ш) x 1000 мм (В) (39,4 x 39,4 дюйма)
Скорость конвейера:	0,20 м/сек. (39,4 фута в минуту)
Нагрузка конвейера:	165 кг (364 фунта) при равномерном распределении
Высота конвейера:	820 мм (32,3 дюйма)
Прибл. масса:	Нетто: 1760 кг (3880 фунтов)
Питание:	115/230 В пер. тока ±10%, 60/50 Гц

Генератор стандартного рентгеновского излучения и качество изображения*

Проникновение в сталь:	28 мм (гарантировано), 30 мм (стандарт)
Разрешающая способность провода:	38 AWG (гарантировано), 40 AWG (стандарт)
Разделение материалов:	низкое Z, среднее Z, высокое Z с точностью до 0,5 Z (Z — атомное число)
Охлаждение генератора:	герметичная масляная ванна с принудительной вентиляцией
Анодное напряжение:	рабочее — 140 кВ
Ток трубки:	0,7 мА
Ориентация изображения:	вертикальная и горизонтальная



Генератор рентгеновского излучения «высокого проникновения» и качество изображения*

Проникновение в сталь:	35 мм (гарантировано), 40 мм (стандарт)
Разрешающая способность провода:	38 AWG (гарантировано), 40 AWG (стандарт)
Анодное напряжение:	рабочее — 160 кВ
Ток трубки:	1,0 мА

Условия эксплуатации

Температура хранения:	от -20 до 50°C
Рабочая температура:	от 0 до 40°C
Относительная влажность:	5-95% без образования конденсата

Охрана здоровья и безопасность труда

Рентгеновское оборудование Rapiscan Systems для помещений соответствуют всем действующим требованиям Управления по санитарному надзору за качеством пищевых продуктов и медикаментов США и аналогичных международных регулирующих организаций, изложенным в стандартах 21 CFR 1020.40 (характеристики радиационной безопасности рентгеновских систем, предназначенных для помещений) и 21 CFR, часть 1010 (общие эксплуатационные характеристики). Rapiscan Systems гарантирует, что максимальная утечка радиации на расстоянии 5 см от поверхности внешних панелей любой стационарной рентгеновской системы не превышает 0,1 мкЗв/час (0,1 мР/час).

Дополнительные опции и принадлежности

*Программа Target™ / Interactive Target™ (Автоматическое обнаружение твердых взрывчатых веществ)	Сетевая станция отображения (NDS)
Предупреждение о высокой плотности (DTA)	Подставка для оператора
Проекция изображения опасного предмета (TIP)	Коврик оператора
Сеть проекций изображений опасного предмета (TIPNet)	Оптический датчик присутствия оператора
Автоматическое архивирование изображений	Аксессуары для конвейера
Ручное сканирование	Вход с использованием смарт-карты
Программа обучения оператора (OPT)	Стабилизатор напряжения
Компьютерная программа обучения оператора (CBT)	Генератор РИ с высокой проникающей способностью
	Система печати

*Эксплуатационные характеристики установлены с помощью тестового набора для проверки построения изображения Rapiscan. Указанные эксплуатационные характеристики двухпроекционного построения относятся к основному окну просмотра.

Ввиду постоянного совершенствования нашей продукции Rapiscan Systems оставляет за собой право изменять технические характеристики без предварительного уведомления. Изображения продуктов даны для общего ознакомления. Обратите внимание, что, согласно законодательным и нормативным актам США, не все продукты Rapiscan доступны для продажи в любой стране мира без ограничений. Дополнительную информацию можно получить у торгового представителя Rapiscan Systems.

СЕВЕРНАЯ И ЮЖНАЯ АМЕРИКА, СТРАНЫ КАРИБСКОГО БАССЕЙНА

2805 Columbia Street
Torrance, California 90503
UNITED STATES OF AMERICA
Тел.: +1 310-978-1457
Факс: +1 310-349-2491

ЕВРОПА, АФРИКА, БЛИЖНИЙ ВОСТОК

X-Ray House
Bonehurst Road
Salfords
Surrey RH1 5GG
UNITED KINGDOM
Тел.: +44 (0) 870-7774301
Факс: +44 (0) 870-7774302

АЗИЯ

240 Macpherson Road
#07-01 Pines Industrial Building
Singapore 348574
SINGAPORE
Тел.: +65-6846-3511
Факс: +65-6743-9915

ЭЛ. ПОЧТА

sales@rapiscansystems.com

ВЕБ-САЙТ

www.rapiscansystems.com

Rapiscan
systems

An OSI Systems Company



Компания Rapiscan Systems
сертифицирована по ISO 9001:2008

ОДНА КОМПАНИЯ — ПОЛНАЯ БЕЗОПАСНОСТЬ

www.rapiscansystems.com