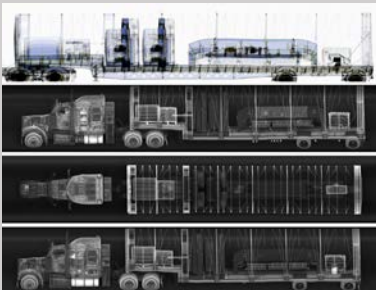


EAGLE P60 ZBx

ВЫСОКОЭНЕРГЕТИЧЕСКАЯ СИСТЕМА ДОСМОТРА ГРУЗОВ И ТРАНСПОРТНЫХ СРЕДСТВ ПРОХОДЯЩЕГО ТИПА

ОСНОВНЫЕ ФУНКЦИИ И ПРЕИМУЩЕСТВА

- Высокая проникающая способность и разрешение в сочетании с напоминающими обычные фото изображениями обратным рассеянием Z Backscatter для комплексной визуализации груза и транспортных средств
- Пропускная способность до 100 грузовиков в час
- Безопасное сканирование транспортных средств



Eagle P60 ZBx формирует четыре рентгеновских изображения за одно сканирование: рентгеновское изображение высоким уровнем энергии и изображения обратным рассеянием Z Backscatter.



Полностью новая система досмотра грузов и транспортных средств Eagle[®] P60 ZBx представляет собой современный многопроекционный портал проходящего типа, сочетающий в себе несколько технологий и предназначенный для быстрого анализа грузов на предмет угроз и контрабанды. В данной системе применяются рентгеновские лучи двух уровней энергии (Tx), а также маломощное обратное рассеяние Z Backscatter[®] (Bx), что обеспечивает высокую производительность.

Технология двух уровней энергии Tx предусматривает детальный анализ даже плотно загруженных грузовых контейнеров. Технология нескольких проекционных видов предусматривает полное сканирование всего транспортного средства с выделением органических веществ, что позволяет точнее распознать контрабанду, например, наркотики, валюту, сигареты и взрывчатые вещества.

Рентгеновское изображение и изображение обратным рассеянием Z Backscatter предоставляют оператору дополнительную информацию о содержимом досматриваемого транспортного средства. Под предельно низкой дозой облучения понимают безопасную для всех водителей и операторов работу системы.

ТЕХНИЧЕСКИЕ ХАРАКТЕРИСТИКИ

EAGLE P60 ZBx

СТАНДАРТНЫЕ ХАРАКТЕРИСТИКИ (Тх)

- Проникновение в сталь: 330 мм
- Сечение провода: 1,2 мм

РАБОЧИЕ ХАРАКТЕРИСТИКИ

- Источник рентгеновского излучения: 6 МэВ (Тх)
- Команда: Координатор движения и аналитик изображений
- Скорость сканирования: 3–8 км/ч

РАЗМЕРЫ И ТЕХНИЧЕСКИЕ ХАРАКТЕРИСТИКИ СИСТЕМЫ

Габаритные размеры

- Ширина: 8 м (26 футов 3 дюйма)
- Высота: 6,3 м (20 футов 8 дюймов)
- Глубина: 12,8 м (42 фута)

Максимальные габариты транспортного средства

- Ширина: 2,8 м (9 футов 2 дюйма)
- Высота: 4,6 м (15 футов 1 дюйм)

УСЛОВИЯ ОКРУЖАЮЩЕЙ СРЕДЫ

- Рабочая температура: От -20 °С до 40 °С (от -4 °F до 104 °F)

БЕЗОПАСНОСТЬ И ЗДРАВООХРАНЕНИЕ

- Экранированная запретная зона (80 грузовиков в час): 26,3 м × 11,4 м (86 футов 3 дюйма × 37 футов 5 дюймов)
- Радиационная доза на границе запретной зоны: 0,5 мкЗв в час
- Доза облучения для водителя: Менее 0,25 мкЗв на одну процедуру сканирования
- Доза облучения для бригады: 0,5 мкЗв за один час
- Доза облучения для груза: Менее 20 мкЗв на одну процедуру сканирования

Характеристики производительности и изображения в данном документе носят исключительно информативный характер; определенные параметры для конкретных систем могут отличаться в зависимости от требований клиентов, режима эксплуатации и поддерживаемых опций. Для уже приобретенных систем касательно технических характеристик обратитесь к договору или заказу на приобретение. Кроме того, в силу постоянного совершенствования продукции Rapiscan Systems and AS&E мы оставляем за собой право вносить изменения в технические характеристики без уведомления. Обратите внимание, в соответствии с законодательством и действующими нормами США не вся продукция подлежит реализации во все страны без ограничений.

© 2019 Rapiscan Systems | American Science and Engineering, Inc.

Rapiscan | AS&E является частью семейства OSI Systems, компаний по обеспечению безопасности. Мы предоставляем продукцию и оказываем услуги, которые помогают нашим клиентам легко и точно обнаруживать угрозы и контрабанду при максимальной эксплуатационной эффективности. Наша глобальная сеть оказания услуг позволяет удовлетворить потребностям клиентов в самые кратчайшие сроки, и предоставляет первоклассную поддержку, потому как мы понимаем, всю важность каждого мгновения безотказной работы. При этом мы учитываем важность задач наших клиентов – от раскрытия схем незаконной торговли, терроризма, до обнаружения контрабандных наркотиков и оружия, а также нелегальной иммиграции. Вот почему наша цель заключается в содействии для достижения успеха.

Представительство в США
829 Мидлсекс Тернпайк
Биллерика, Массачусетс
01821

Представительство в Соединенном Королевстве
Проспект Уэй
Бизнес-парк «Виктория»
Биддалф, Сток-он-Трент ST8 7PL

Контактные данные
Тел.: +1.978.262.8700
Факс: +1.978.262.0533
rapiscan-ase.com

ОПЦИИ СИСТЕМЫ

- **Формирование изображений рентгеновским излучением сверху вниз:** Создает двухуровневое рентгеновское изображение сверху вниз, генератором рентгеновского излучения низкого уровня энергии
- **Встроенные периферийные устройства:** Система распознавания номерных знаков, система распознавания кодов контейнеров и сканер грузовых манифестов
- **Встроенная система обнаружения излучения:** Гамма или гамма-нейтронное излучение
- **Комплект для зимнего периода:** Для рабочей температуры -40 °С–40 °С (-40 °F - 104 °F)
- **Комплект для летнего периода:** Для рабочей температуры -20 °С–55 °С (-4 °F–131 °F)

Rapiscan
systems

AS&E