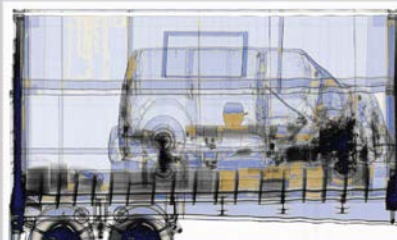
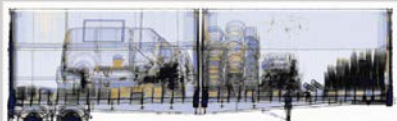


# RAPISCAN EAGLE M25

МОБИЛЬНАЯ СИСТЕМА ДОСМОТРА ГРУЗОВ И ТРАНСПОРТНЫХ СРЕДСТВ

## ОСНОВНЫЕ ФУНКЦИИ И ПРЕИМУЩЕСТВА

- Формирование высококачественных изображений с разделением веществ
- Несколько режимов сканирования для максимальной гибкости
- Малая площадь запретной зоны для развертывания в ограниченных пространствах
- Встроенная кабина для удобства оператора и повышения эффективности



ВЕРХ: Рентгеновское изображение с полным сканированием  
НИЗ: Увеличенный разрез

Rapiscan Eagle® M25 обеспечивает высокое качество обнаружения в компактной и надежной портативной конфигурации, предназначенной для таможенного контроля в портах и на границах, а также на КПП.

Rapiscan Eagle M25 позволяет сканировать стационарные грузы или транспортные средства, проезжающие через рентгеновский туннель, с автоматическим исключением кабины или в режиме CabScan® для получения изображения всего транспортного средства. Система предлагает лучшее в классе разделение материалов по трем цветам для улучшенного обнаружения угроз и контрабанды. Система вместе с соответствующей запретной зоной имеет меньшие размеры, чем стандартные мобильные системы высокой мощности, что позволяет операторам организовывать участки досмотра в ограниченных условиях морских портов и наземных границ. M25 также включает в себя интегрированную кабину, позволяющую водителю и операторам находиться внутри общей просторной кабины для повышения удобства и простоты общения. Система легко транспортируется по дорогам общего назначения, а подготовка к работе после прибытия на площадку занимает считанные минуты.

# ТЕХНИЧЕСКИЕ ХАРАКТЕРИСТИКИ

EAGLE M25

## СТАНДАРТНЫЕ ХАРАКТЕРИСТИКИ В РЕЖИМЕ ДВИЖЕНИЯ СИСТЕМЫ

- **Проникновение в сталь:** 205 мм
  - **Сечение провода:** 2 мм
- РАБОЧИЕ ХАРАКТЕРИСТИКИ**
- **Источник рентгеновского излучения:** 2,5 МэВ
  - **Команда:** Минимум два оператора (водитель а аналитик); координатор движения и дополнительные аналитики - по запросу
  - **Режимы сканирования:** Сканирование в режиме движения системы с дополнительным порталным режимом и режимом CabScan
  - **Направление сканирования:** Двухнаправленное в режиме движения системы
  - **Скорость сканирования:** 0,15, 0,25, 0,38 м/с в режиме проезда; до 6 км/ч в порталном режиме
  - **Пропускная способность системы:** До 80 грузовиков в час в порталном режиме
  - **Время настройки:** 20 мин в стандартных рабочих условиях
  - **Требования к автономному источнику питания (опция):**
    - **50 Гц:** 400 В, 63 А, 44 кВА
    - **60 Гц:** 220 В, 125 А, 48 кВА

## РАЗМЕРЫ И ТЕХНИЧЕСКИЕ ХАРАКТЕРИСТИКИ СИСТЕМЫ

### Шасси

- **Navistar:** Шасси Workstar с кабиной для бригады

### Размеры в сложенном состоянии

- **Длина:** 9 м (29 футов 6 дюймов)
- **Ширина:** 2,6 м (8 футов 6 дюймов)
- **Высота:** 4,0 м (13 футов 1 дюйм)

### Размеры в разложенном состоянии

- **Длина:** 9 м (29 футов 6 дюймов)
- **Ширина:** 7,3 м (23 фута 11 дюймов)
- **Высота:** 5,8 м (19 футов)

### Максимальные размеры досматриваемого транспортного средства

- **Ширина:** 2,8 м (9 футов 2 дюйма)
- **Высота:** 4,8 м (15 футов 9 дюймов)
- **Минимальная высота сканирования:** 0,3 м (12 дюймов) от земли

### УСЛОВИЯ ОКРУЖАЮЩЕЙ СРЕДЫ

- **Рабочая температура:** От -30 °C до 50 °C (от -22 °F до 122 °F)
- **Максимальная скорость ветра:** 40 км/ч

### БЕЗОПАСНОСТЬ И ЗДРАВООХРАНЕНИЕ

- **Открытая запретная зона (в режиме движения системы; 20 грузовиков в час):** 18 м × 36 м (59 футов × 118 футов)
- **Радиационная доза на границе запретной зоны:** 0,5 мкЗв в час
- **Доза облучения для водителя (в порталном режиме):** Менее 0,25 мкЗв на одну процедуру сканирования
- **Доза облучения для бригады:** 0,5 мкЗв за один час (20 операций в час)
- **Доза облучения для груза:** 1 мкЗв на одну процедуру сканирования

Характеристики производительности и изображения в данном документе носят исключительно информативный характер; определенные параметры для конкретных систем могут отличаться в зависимости от требований клиентов, режима эксплуатации и поддерживаемых опций. Кроме постоянного совершенствования продукции Rapiscan Systems и AS&E мы оставляем за собой право вносить изменения в технические характеристики без уведомления. Обратите внимание, в соответствии с законодательством и действующими нормами США не вся продукция подлежит реализации во все страны без ограничений. За дополнительной информацией по необходимым требованиям обратитесь к региональному представителю по продажам Rapiscan | AS&E Cargo Scanning & Solutions.

© 2018 Rapiscan Systems | American Science and Engineering, Inc.

Rapiscan | AS&E является частью семейства OSI Systems, компаний по обеспечению безопасности. Мы предоставляем продукцию и оказываем услуги, которые помогают нашим клиентам легко и точно обнаруживать угрозы и контрабанду при максимальной эксплуатационной эффективности. Наша глобальная сеть оказания услуг позволяет удовлетворить потребностям клиентов в самые кратчайшие сроки, и предоставляет первоклассную поддержку, потому как мы понимаем, всю важность каждого мгновения безотказной работы. При этом мы учитываем важность задач наших клиентов – от раскрытия схем незаконной торговли, терроризма, до обнаружения контрабандных наркотиков и оружия, а также нелегальной иммиграции. Вот почему наша цель заключается в содействии для достижения успеха.

**Представительство в США**  
829 Мидлсекс Тернпайк  
Биллерика, Массачусетс 01821

**Представительство в Соединенном Королевстве**  
Проспект Уэй  
Бизнес-парк «Виктория»  
Биддалф, Сток-он-Трент ST8 7PL

**Контактные данные**  
Тел.: +1.978.262.8700  
Факс: +1.978.262.0533  
rapiscansystems.com

## ОПЦИИ СИСТЕМЫ

- **Режим портала:** Поддерживает сканирование проезжающих через систему транспортных средств. Требуется приобретения светофоров и устройств мониторинга
- **Режим CabScan®:** В порталном режиме система безопасно сканирует кабину грузовика от бампера до начала груза
- **Встроенные периферийные устройства:** Система распознавания номерных знаков, система распознавания кодов контейнеров и сканер грузовых манифестов
- **Комплект для крайне низких температур зимнего периода:** Расширяет диапазон рабочих температур системы до -40° C
- **Комплект для крайне высоких температур летнего периода:** Расширяет диапазон рабочих температур системы до +55° C

**Rapiscan**  
systems

**AS&E**