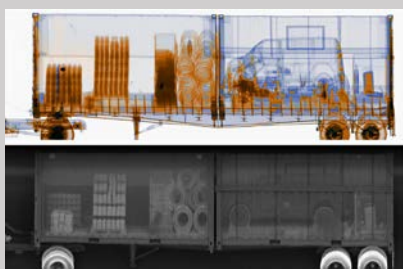


EAGLE T60 ZBx

ВЫСОКОЭНЕРГЕТИЧЕСКАЯ ПРИЦЕПНАЯ СИСТЕМА ДОСМОТРА С СОЧЕТАНИЕМ ПЕРЕДОВЫХ ТЕХНОЛОГИЙ

ОСНОВНЫЕ ФУНКЦИИ И ПРЕИМУЩЕСТВА

- Формирование высококачественных изображений с разделением веществ
- Технология обратного рассеяния Z Backscatter для лучшего обнаружения органических угроз и контрабанды
- Легко буксируется и разворачивается и включает несколько режимов сканирования для обеспечения максимальной гибкости



Eagle T60 ZBx формирует два рентгеновских изображения за одно сканирование: рентгеновское изображение высоким уровнем энергии и изображение обратным рассеянием Z Backscatter.



Eagle® T60 ZBx представляет собой улучшенную прицепную систему досмотра, сочетающую мощную рентгеновскую систему с технологией формирования изображений обратным рассеянием Z Backscatter® для более детального досмотра грузов и транспортных средств. Рентгеновское изображение позволяет заглянуть внутрь груза с высоким разрешением и разделением веществ, в то время как технология формирования изображений обратным рассеянием Z Backscatter создает напоминающие обычные фото изображения, на которых выделяются органические угрозы и контрабанда, например, наркотики, валюта, сигареты и взрывчатые вещества.

Прицеп сканирует неподвижный груз в автономном режиме движения системы, позволяя операторам сканировать транспортные средства, осуществляя полный досмотр от переднего до заднего бампера. В дополнительном порталном режиме прицеп обеспечивает сканирование транспортных средств, проезжающих через рентгеновский туннель, что можно использовать в режиме автоматического исключения кабины или в режиме CabScan® для формирования изображения всего транспортного средства. Eagle T60 ZBx также работает в режиме только обратным рассеянием Z Backscatter, позволяя получать изображения обратным рассеянием без разворачивания балки. Установленный в системе офис досмотра позволяет вместить до четырех инспекторов, что дает возможность облегчить работу в условиях высокой плотности потока.

Eagle T60 ZBx установлена на цельной серийной прицепной платформе, рассчитанной на высокие нагрузки, с 2 задними мостами и стандартным пятым колесом для быстрого и безопасного соединения со стандартными тягачами с тяговой мощностью не менее 25 метрических тонн.

ТЕХНИЧЕСКИЕ ХАРАКТЕРИСТИКИ

EAGLE T60 ZBx

СТАНДАРТНЫЕ ХАРАКТЕРИСТИКИ В РЕЖИМЕ ДВИЖЕНИЯ СИСТЕМЫ

	T60 ZBx-S	T60 ZBx-T	T60 ZBx-R
Проникновение в сталь	310 мм	330 мм	320 мм
Сечение проводов	1,2 мм	1,2 мм	0,8 мм
Пространственное разрешение	4 мм (Г)	4 мм (Г)	3 мм (Г)
	4 мм (В)	4 мм (В)	3 мм (В)

РАБОЧИЕ ХАРАКТЕРИСТИКИ

- **Источник рентгеновского излучения:** 6 МэВ
- **Бригада:** До 4 станций аналитиков и возможность использования дополнительного направляющего вне системы
- **Режимы сканирования:** Автономный режим движения системы, режим обратным рассеянием Z Backscatter и дополнительные портальный режим и CabScan
- **Направление сканирования:** Двухнаправленное в режиме движения системы
- **Скорость сканирования:** 0,13, 0,26, 0,4 м/с в режиме движения системы; 3–8 км/ч в портальном режиме
- **Пропускная способность системы:** До 80 грузовиков в час в портальном режиме
- **Время настройки:** 20 мин в стандартных рабочих условиях
- **Требования к автономному источнику питания (опция):**
 - 50 Гц: 400 В, 63 А, 44 кВА
 - 60 Гц: 220 В, 125 А, 48 кВА

РАЗМЕРЫ И ТЕХНИЧЕСКИЕ ХАРАКТЕРИСТИКИ СИСТЕМЫ

Размеры в сложенном состоянии

- **Длина:** 11,9 м (39 футов 1 дюйм)
- **Ширина:** 2,5 м (8 футов 2 дюйма)
- **Высота:** 4 м (13 футов 1 дюйм)

Размеры в разложенном состоянии

- **Длина:** 11,9 м (39 футов 1 дюйм)
- **Ширина:** 8,3 м (27 футов 3 дюйма)
- **Высота:** 5,9 м (19 футов 4 дюйма)

УСЛОВИЯ ОКРУЖАЮЩЕЙ СРЕДЫ

- **Рабочая температура:** от -10° С до 40° С (от 14° F до 104° F)
- **Максимальная скорость ветра:** 40 км/ч

БЕЗОПАСНОСТЬ И ЗДРАВООХРАНЕНИЕ

- **Открытая запретная зона (80 грузовиков в час):** 50 м × 40 м (164 фута × 13 футов)
- **Радиационная доза на границе запретной зоны:** 0,5 мкЗв в час
- **Доза облучения для водителя:** Менее 0,25 мкЗв на одну процедуру сканирования
- **Доза облучения для бригады:** 0,5 мкЗв за один час
- **Доза облучения для груза:** Менее 20 мкЗв на одну процедуру сканирования

Рабочие характеристики и фотографии в настоящем документе приведены исключительно для справки и не соответствуют какой-либо конкретной конфигурации системы. Технические характеристики и свойства конкретных систем могут отличаться в зависимости от требований заказчика, эксплуатации, дополнительных элементов и иных факторов. Клиенты должны ссылаться на соответствующее предложение или контракт для определения конфигурации системы, включая технические характеристики и дополнительные приспособления.

В связи с постоянным развитием нашей продукции мы сохраняем за собой право изменять любую содержащуюся в настоящем документе информацию без предварительного уведомления. Обратите внимание, в соответствии с законодательством и действующими нормами США не вся продукция подлежит реализации во все страны без ограничений.

© 2020 Rapiscan Systems | American Science and Engineering, Inc.

Rapiscan | AS&E является частью семейства OSI Systems, компаний по обеспечению безопасности. Мы предоставляем продукцию и оказываем услуги, которые помогают нашим клиентам легко и точно обнаруживать угрозы и контрабанду при максимальной эксплуатационной эффективности. Наша глобальная сеть оказания услуг позволяет удовлетворить потребностям клиентов в самые кратчайшие сроки, и предоставляет первоклассную поддержку, потому как мы понимаем, всю важность каждого мгновения безотказной работы. При этом мы учитываем важность задач наших клиентов – от раскрытия схем незаконной торговли, терроризма, до обнаружения контрабандных наркотиков и оружия, а также нелегальной иммиграции. Вот почему наша цель заключается в содействии для достижения успеха.

Представительство в США
829 Мидлсекс Тернпайк
Биллерика, Массачусетс 01821

Представительство в Соединенном Королевстве
Проспект Уэй
Бизнес-парк «Виктория»
Биддалф, Сток-он-Трент ST8 7PL

Контактные данные
Тел.: +1.978.262.8700
Факс: +1.978.262.0533
rapiscans-ase.com

ОПЦИИ СИСТЕМЫ

- **Режим портала:** Поддерживает сканирование проезжающих через систему транспортных средств. Требуется приобретения светофоров и устройств мониторинга
- **Режим CabScan®:** В портальном режиме система безопасно сканирует кабину грузовика от бампера до начала груза
- **Регулируемая балка:** Позволяет оператору установить детектор под углом 5-10 градусов от перпендикулярного положения для получения углового изображения сканируемого груза
- **Встроенная система обнаружения излучения:** Гамма или гамма-нейтронное излучение
- **Встроенные периферийные устройства:** Система распознавания номерных знаков, система распознавания кодов контейнеров и сканер грузовых манифестов
- **Комплект для крайне низких температур зимнего периода:** Расширяет диапазон рабочих температур системы до -40° С
- **Комплект для крайне высоких температур летнего периода:** Расширяет диапазон рабочих температур системы до +55° С

Rapiscan
systems

AS&E