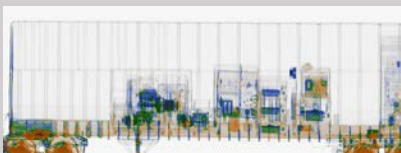
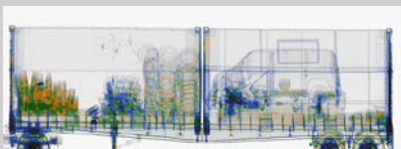


# SENTRY PORTAL

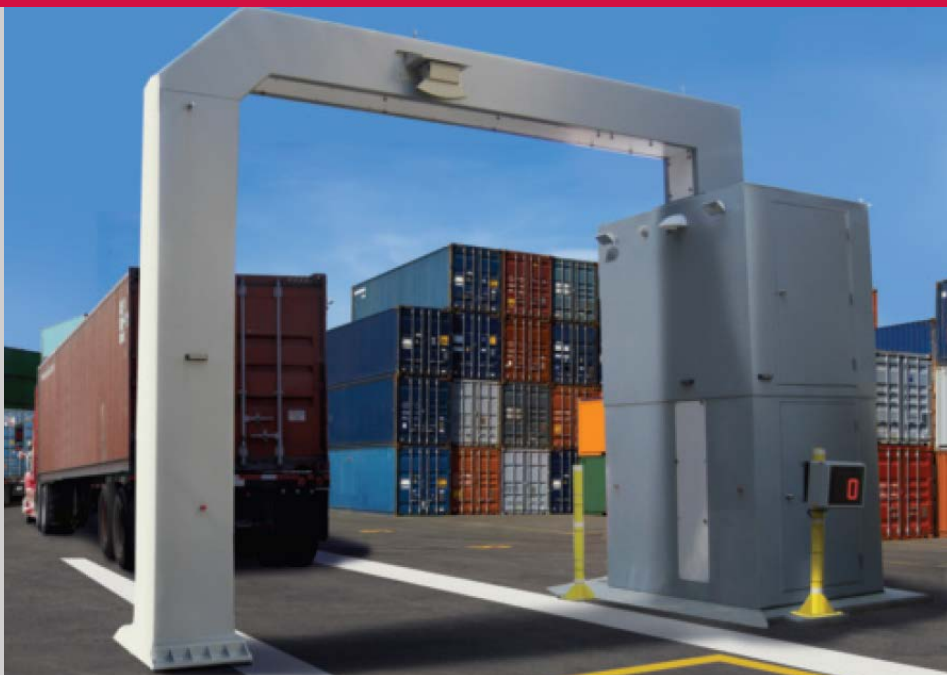
ВЫСОКОЭНЕРГЕТИЧЕСКАЯ РЕНТГЕНОВСКАЯ СИСТЕМА ДОСМОТРА С ВЫСОКОЙ ПРОПУСКНОЙ СПОСОБНОСТЬЮ

## ОСНОВНЫЕ ФУНКЦИИ И ПРЕИМУЩЕСТВА

- Высокая пропускная способность до 200 грузовиков в час
- Формирование высококачественных изображений с трехцветным разделением веществ
- Существенно более низкая доза облучения людей в машине по сравнению с системами конкурентов
- Малая площадь запретной зоны без дорогостоящих экранирующих стенок



Получение рентгеновских изображений Sentry Portal с использованием высокой мощности и в двухмодовом режиме



Система досмотра проездного типа AS&E Sentry® обеспечивает досмотр грузов с высокой пропускной способностью, быстро и безопасно сканируя грузовики, грузовые контейнеры и цистерны. Благодаря небольшой занимаемой площади и уменьшенной запретной зоне, обеспечивающей возможность установки в ограниченных местах, система Sentry Portal позволяет сканировать большие объемы контейнеров в морских портах, пунктах перехода через границу и на КПП. За счет использования источника рентгеновского излучения высокой мощности система обеспечивает высокую проникаемость для стандартных грузов, одновременно с этим минимизируя разброс радиации.

Надежная система обнаружения контейнеров обеспечивает безопасную работу в режиме проезда, за счет чего водитель никогда не подвергается воздействию рентгеновских лучей высокой мощности. Для максимальной эффективности обнаружения система получения изображений с высокой мощностью Sentry Portal может использоваться вместе с системой Z Portal® для получения нескольких видов. Это обеспечивает возможность получения трехсторонних изображений всего транспортного средства (включая кабину) обратным рассеянием Z Backscatter и улучшенного обнаружения органических материалов, включая наркотики и взрывчатые вещества, а также незарегистрированных пассажиров.

# ТЕХНИЧЕСКИЕ ХАРАКТЕРИСТИКИ

## SENTRY PORTAL

### СТАНДАРТНЫЕ ХАРАКТЕРИСТИКИ

- **Проникновение в режиме высокой мощности:** 300 мм стали
- **Проникновение в режиме двойной энергии:** 280 мм стали

### РАБОЧИЕ ХАРАКТЕРИСТИКИ

- **Источник рентгеновского излучения:** 7,5 МэВ
- **Бригада:** Не менее одного оператора
- **Режим сканирования:** Активация сканирования водителем, автоматическое исключение кабины или дополнительный режим CabScan
- **Направление сканирования:** В одну или обе (дополнительно) стороны
- **Скорость сканирования:** номинальная скорость - 12 км/ч
- **Пропускная способность системы:** До 200 грузовиков в час
- **Требования к электропитанию:**
  - 50 Гц: 380 В, 30 А, 17 кВА
  - 60 Гц: 480 В, 25 А, 17 кВА

### РАЗМЕРЫ СИСТЕМЫ

- **Ширина:** 8,2 м (27 футов)
- **Высота:** 5,8 м (19 футов)
- **Длина:** 3,1 м (10,2 фута)

### Максимальные габариты транспортного средства

- **Ширина:** 3 м (9,8 фута)
- **Высота:** 5 м (16,4 фута)

### УСЛОВИЯ ОКРУЖАЮЩЕЙ СРЕДЫ

- **Рабочая температура:** От -20° С до 50° С (от -4° F до 122° F)

### БЕЗОПАСНОСТЬ И ЗДРАВООХРАНЕНИЕ

- **Открытая запретная зона (150 грузовиков в час):** 16 м × 19 м (52 фута 6 дюймов × 62 фута 4 дюйма)
- **Экранированная запретная зона (150 грузовиков в час):** 16 м × 11 м (52 фута 6 дюймов × 36 футов 1 дюйм)
- **Радиационная доза на границе запретной зоны:** 0,5 мкЗв в час
- **Доза облучения для водителя:** Менее 0,006 мкЗв на одну процедуру сканирования
- **Доза облучения для бригады:** Менее 0,5 мкЗв за один час
- **Доза облучения для груза:** Менее 0,5 мкЗв на одну процедуру сканирования

Характеристики производительности и изображения в данном документе носят исключительно информативный характер; определенные параметры для конкретных систем могут отличаться в зависимости от требований клиентов, режима эксплуатации и поддерживаемых опций. Кроме постоянного совершенствования продукции Rapiscan Systems и AS&E мы оставляем за собой право вносить изменения в технические характеристики без уведомления. Обратите внимание, в соответствии с законодательством и действующими нормами США не вся продукция подлежит реализации во все страны без ограничений. За дополнительной информацией по необходимым требованиям обратитесь к региональному представителю по продажам Rapiscan | AS&E Cargo Scanning & Solutions.

© 2018 Rapiscan Systems | American Science and Engineering, Inc.

Rapiscan | AS&E является частью семейства OSI Systems, компаний по обеспечению безопасности. Мы предоставляем продукцию и оказываем услуги, которые помогают нашим клиентам легко и точно обнаруживать угрозы и контрабанду при максимальной эксплуатационной эффективности. Наша глобальная сеть оказания услуг позволяет удовлетворить потребностям клиентов в самые кратчайшие сроки, и предоставляет первоклассную поддержку, потому как мы понимаем, всю важность каждого мгновения безотказной работы. При этом мы учитываем важность задач наших клиентов – от раскрытия схем незаконной торговли, терроризма, до обнаружения контрабандных наркотиков и оружия, а также нелегальной иммиграции. Вот почему наша цель заключается в содействии для достижения успеха.

**Представительство в США**  
829 Мидлсекс Тернпайк  
Биллерика, Массачусетс  
01821

**Представительство в Соединенном Королевстве**  
Проспект Уэй  
Бизнес-парк «Виктория»  
Биддалф, Сток-он-Трент ST8 7PL

**Контактные данные**  
Тел.: +1.978.262.8700  
Факс: +1.978.262.0533  
rapiscan-ase.com/sentry

### ОПЦИИ СИСТЕМЫ

- **Режим CabScan®:** Система безопасно сканирует кабину грузовика от переднего бампера до начала груза
- **Сканирование воздушных грузов:** Обеспечивает сканирование воздушных грузов на устройствах комплектования грузов без сканирования водителя и с разделением каждого прицепа устройства комплектования грузов и формирования отдельного протокола досмотра
- **Установка совместно с Z Portal®:** Дополняет рентгеновское изображение Sentry с помощью системы AS&E Z Portal, включающей три модуля формирования изображений обратным рассеянием для получения видов груза слева, справа и сверху вниз
- **Двухнаправленный режим сканирования:** Позволяет оператору без особых проблем изменять направление движения транспорта
- **Радиационный порталный монитор:** Обнаружение гамма или гамма-/нейтронного излучения
- **Встроенные периферийные устройства:** Система распознавания номерных знаков, система распознавания кодов контейнеров, система проверки под транспортным средством и сканер грузовых манифестов
- **Сетевое решение CIM-сервера:** Позволяет отправлять изображения от одной или нескольких систем в централизованную базу данных, и подключает одну или несколько аналитических станций для локального или удаленного анализа изображений
- **Активация сканирования водителем:** Обеспечивает возможность сканирования множества разных типов транспортных средств за счет активации сканирования водителем при проезде через плоскость неподвижной балки

### Инструменты оповещения оператора

- **ПО для оповещения оператора:** Определяет аномалии с высокой плотностью

**Rapiscan**  
systems

**AS&E**