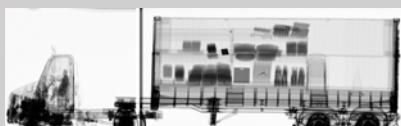


RAPISCAN EAGLE T25

ПРИЦЕПНАЯ СИСТЕМА ДОСМОТРА ПРОХОДЯЩЕГО ТИПА

ОСНОВНЫЕ ФУНКЦИИ И ПРЕИМУЩЕСТВА

- Надежная система досмотра, установленная на прочной прицепной платформе
- Высокая пропускная способность до 60 грузовиков в час
- Развертывание за считанные минуты для быстрого реагирования на изменение эксплуатационных требований



Рентгеновское изображение Rapiscan Eagle T25



Rapiscan Eagle[®] T25 представляет собой проходную прицепную систему досмотра с разделением материалов для эффективного досмотра грузов на предмет угроз и контрабанды. Полностью автономное устройство легко буксируется и мгновенно разворачивается. Система обеспечивает работу в портальном режиме с автоматическим исключением кабины или в режиме CabScan[®] для получения изображения всего транспортного средства. Сканирование транспортных средств обеспечивается в процессе их проезда через туннель на скорости 3–8 км/ч (2–5 миль в час).

Система Eagle T25 сканирует транспортные средства высотой до 4,6 метра и шириной до 2,8 метра без обрезаний области сканирования по углам. Система установлена на цельной серийной прицепной платформе, рассчитанной на высокие нагрузки, с 2 задними мостами. Для обеспечения большей безопасности персонала Eagle T25 может управляться с расстояния до 100 метров от системы с помощью армированного кабеля Ethernet или до 300 метров с помощью армированного оптоволоконного кабеля.

ТЕХНИЧЕСКИЕ ХАРАКТЕРИСТИКИ

EAGLE T25

СТАНДАРТНЫЕ ХАРАКТЕРИСТИКИ

- Проникновение в сталь: 190 мм
- Сечение провода: 1 мм

РАБОЧИЕ ХАРАКТЕРИСТИКИ

- Источник рентгеновского излучения: 2,5 МэВ
- Бригада: Один инспектор
- Режимы сканирования: Режим проезда через портал; от начала груза до заднего бампера или режим CabScan
- Направление сканирования: Однонаправленная, сзади
- Скорость сканирования: 3–8 км/ч
- Пропускная способность системы: До 60 грузовиков в час
- Время настройки: 30 мин в стандартных рабочих условиях
- Требования к автономному источнику питания (опция): 50 Гц; 400 В, 63 А, 44 кВА

РАЗМЕРЫ И ТЕХНИЧЕСКИЕ ХАРАКТЕРИСТИКИ СИСТЕМЫ

Размеры в сложенном состоянии

- Длина: 7,3 м (23 фута 10 дюймов)
- Ширина: 2,6 м (8 футов 6 дюймов)
- Высота: 3 м (9 футов 10 дюймов)

Размеры в разложенном состоянии

- Длина: 7,5 м (24 фута 7 дюймов)
- Ширина: 7,3 м (23 фута 11 дюймов)
- Высота: 5,9 м (19 футов 4 дюйма)

Максимальные размеры досматриваемого транспортного средства

- Ширина: 2,8 м (9 футов 2 дюйма)
- Высота: 4,6 м (15 футов 1 дюйм)
- Минимальная высота сканирования: 0,4 м (1 фут 4 дюйма) от земли

УСЛОВИЯ ОКРУЖАЮЩЕЙ СРЕДЫ

- Рабочая температура: от -10° C до 40° C (от 14° F до 104° F)
- Максимальная скорость ветра: 40 км/ч

БЕЗОПАСНОСТЬ И ЗДРАВООХРАНЕНИЕ

- Открытая запретная зона (60 грузовиков в час): 25 м × 36 м (82 фута × 118 футов)
- Радиационная доза на границе запретной зоны: 0,5 мкЗв в час
- Доза облучения для водителя: Менее 0,25 мкЗв на одну процедуру сканирования
- Доза облучения для бригады: 0,5 мкЗв за один час
- Доза облучения для груза: Менее 0,5 мкЗв на одну процедуру сканирования

Характеристики производительности и изображения в данном документе носят исключительно информативный характер; определенные параметры для конкретных систем могут отличаться в зависимости от требований клиентов, режима эксплуатации и поддерживаемых опций. Кроме постоянного совершенствования продукции Rapiscan Systems и AS&E мы оставляем за собой право вносить изменения в технические характеристики без уведомления. Обратите внимание, в соответствии с законодательством и действующими нормами США не вся продукция подлежит реализации во все страны без ограничений. За дополнительной информацией по необходимым требованиям обратитесь к региональному представителю по продажам Rapiscan | AS&E Cargo Scanning & Solutions.

© 2019 Rapiscan Systems | American Science and Engineering, Inc.

Rapiscan | AS&E является частью семейства OSI Systems, компаний по обеспечению безопасности. Мы предоставляем продукцию и оказываем услуги, которые помогают нашим клиентам легко и точно обнаруживать угрозы и контрабанду при максимальной эксплуатационной эффективности. Наша глобальная сеть оказания услуг позволяем удовлетворить потребностям клиентов в самые кратчайшие сроки, и предоставляет первоклассную поддержку, потому как мы понимаем, всю важность каждого мгновения безотказной работы. При этом мы учитываем важность задач наших клиентов – от раскрытия схем незаконной торговли, терроризма, до обнаружения контрабандных наркотиков и оружия, а также нелегальной иммиграции. Вот почему наша цель заключается в содействии для достижения успеха.

Представительство в США
829 Мидлсекс Тернпайк
Биллерика, Массачусетс
01821

Представительство в Соединенном Королевстве
Проспект Уэй
Бизнес-парк «Виктория»
Биддалф, Сток-он-Трент ST8 7PL

Контактные данные
Тел.: +1.978.262.8700
Факс: +1.978.262.0533
rapiscan-ase.com

ОПЦИИ СИСТЕМЫ

- **Увеличенная дальность удаленного управления:** Для работы на расстояниях до 300 м от системы с использованием армированного оптоволоконного кабеля
- **Встроенные периферийные устройства:** Система распознавания номерных знаков и кодов контейнеров
- **Комплект для крайне низких температур зимнего периода:** Расширяет диапазон рабочих температур системы до -30° C
- **Комплект для крайне высоких температур летнего периода:** Расширяет диапазон рабочих температур системы до +50° C

